



**HG partner s.r.o.**

Smetanova 200, 250 82 Úvaly  
[www.hgpartner.cz](http://www.hgpartner.cz)

Telefon: 246 082 015  
e-mail: [hgp@hgpartner.cz](mailto:hgp@hgpartner.cz)

Paré č.:

Investor: Povodí Ohře, státní podnik, Bezručova 4219, 430 03 Chomutov			Datum:	
Odpovědný projektant:	Ing. Jaroslav Vrzák		Č. zakázky:	H23 - 040
Vypracoval:	Ing. Štěpán Krátký		Změna:	-
Akce: OPŠ Jílovský potok, Děčín - Jílové, etapa 5. ř. km 5,010-5,630 a etapa 6. ř. km 5,960-6,420			Stupeň: DSP/DPS	
Název části: DOKUMENTACE OBJEKTŮ			Část:	D
Příloha: PŘÍČNÉ ŘEZY - ČÁST 1			Měřítko: 1:50	Č. přílohy: D.5.2

ŽB příčné prahy  
práh 01 – km 0,045

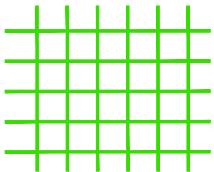
BETONY:  
(specifikace dle ČSN EN 206-1)

C30/37 XC4, XF3, XA1

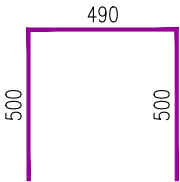
OCEL:  
B 500b (ČSN 42 0139)

NOMINÁLNÍ KRYTÍ VÝZTUŽE  $c_{nom}$ : 50 mm  
KÓTY U OHÝBANÝCH ŽELEZ JSOU VZTAŽENY K LOMOVÝM BODŮM  
POLYGONU PROLOŽENÉHO OSOU PRUTU. POLOMĚRY ZAKŘIVENÍ  
U OHÝBANÝCH PRUTŮ, TŘMENŮ A SPON BUDOU PROVEDENY V  
SOULADU S PLATNÝMI NORMAMI.  
PŘESAHOVÁ DÉLKA KARI SÍTĚ PRO ROZDĚLOVACÍ VÝZTUŽ VE  
VODOROVNÉM SMĚRU 3 OKA SÍTĚ (3x100 mm + přesah 25 mm).

① KARI síť 8/100/100 mm



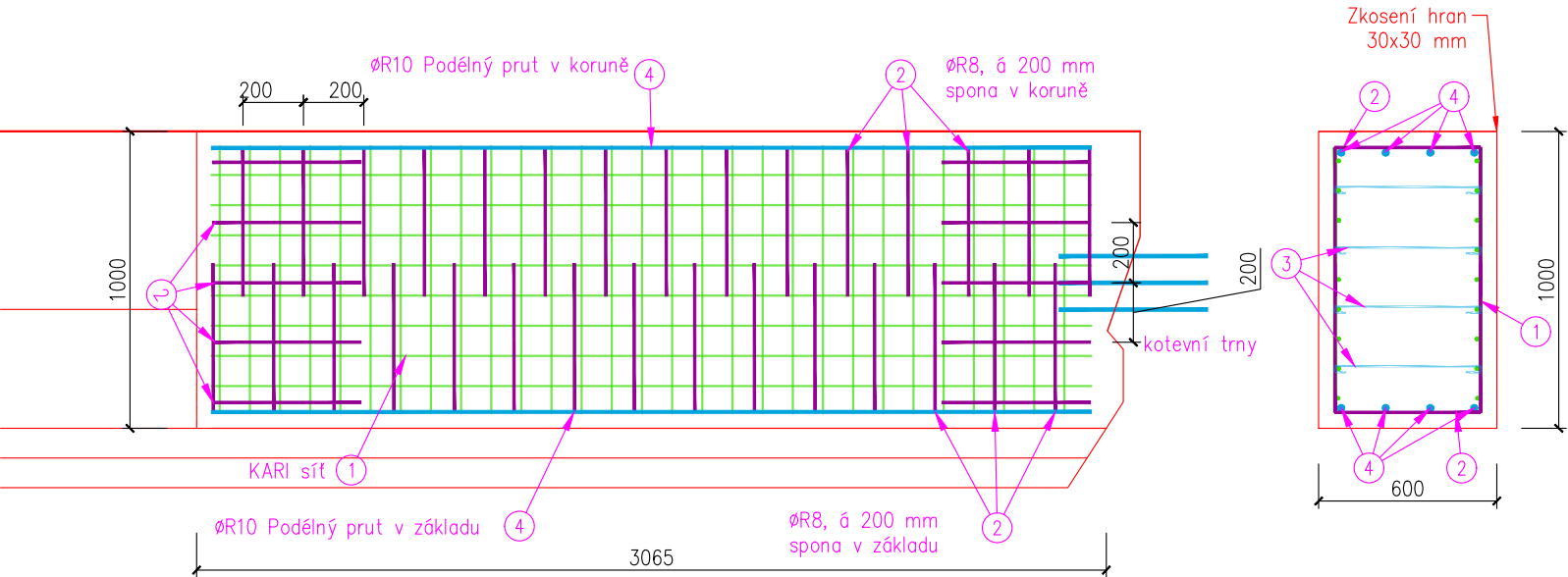
② ØR8 dl. 1490 mm á 200 mm  
spona v krajích, koruně a základu



③ ØR8 dl. 620 mm á 200 mm  
průběžná spona



ØR10 dl. 2960 mm á 150 mm ④  
podélný prut v koruně a základu



SO 01 - práh 01 - km 0.045

Položka	Profil	Délka [m]	Počet ks prutů	Celková délka dle profilu [m]		
				ØR8	ØR10	
2	ØR8	1.49	42.0	62.58		
3	ØR8	0.62	64.0	39.68		
4	ØR10	2.96	8.0			
Délka celkem dle Ø				[m]	102.26	0.00
Jednotková hmotnost dle Ø				[kg/m]	0.395	0.617
Hmotnost dle Ø				[kg]	40.4	0.0
Hmotnost oceli celkem				[kg]	40.4	

Položka	Šířka [m]	Délka [m]	Počet [ks]	Celková plocha [m <sup>2</sup> ] Ø8/100/100
1	3.00	2.00	1	6.00
Plocha celkem			[m <sup>2</sup> ]	6.00
Jednotková hmotnost			[kg/m <sup>2</sup> ]	7.917
Hmotnost			[kg]	47.50
Hmotnost sítí celkem			[kg]	47.50

Celková hmotnost oceli	[kg]	87.90
------------------------	------	-------

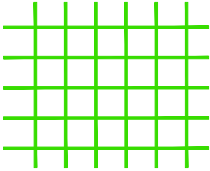
ŽB příčné prahy  
práh 02 – km 0,054

BETONY:  
(specifikace dle ČSN EN 206-1)  
C30/37 XC4, XF3, XA1

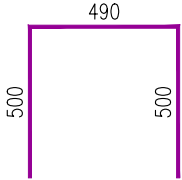
OCEL:  
B 500b (ČSN 42 0139)

NOMINÁLNÍ KRYTÍ VÝZTUŽE  $c_{nom}$ : 50 mm  
KÓTY U OHÝBANÝCH ŽELEZ JSOU VZTAŽENY K LOMOVÝM BODŮM  
POLYGONU PROLOŽENÉHO OSOU PRUTU. POLOMĚRY ZAKŘIVENÍ  
U OHÝBANÝCH PRUTŮ, TŘMENŮ A SPON BUDOU PROVEDENY V  
SOULADU S PLATNÝMI NORMAMI.  
PŘESAHOVÁ DÉLKA KARI SÍTÍ PRO ROZDĚLOVACÍ VÝZTUŽ VE  
VODOROVNÉM SMĚRU 3 OKA SÍTĚ (3x100 mm + přesah 25 mm).

① KARI síť 8/100/100 mm



② ØR8 dl. 1490 mm á 200 mm  
spona v krajích, koruně a základu

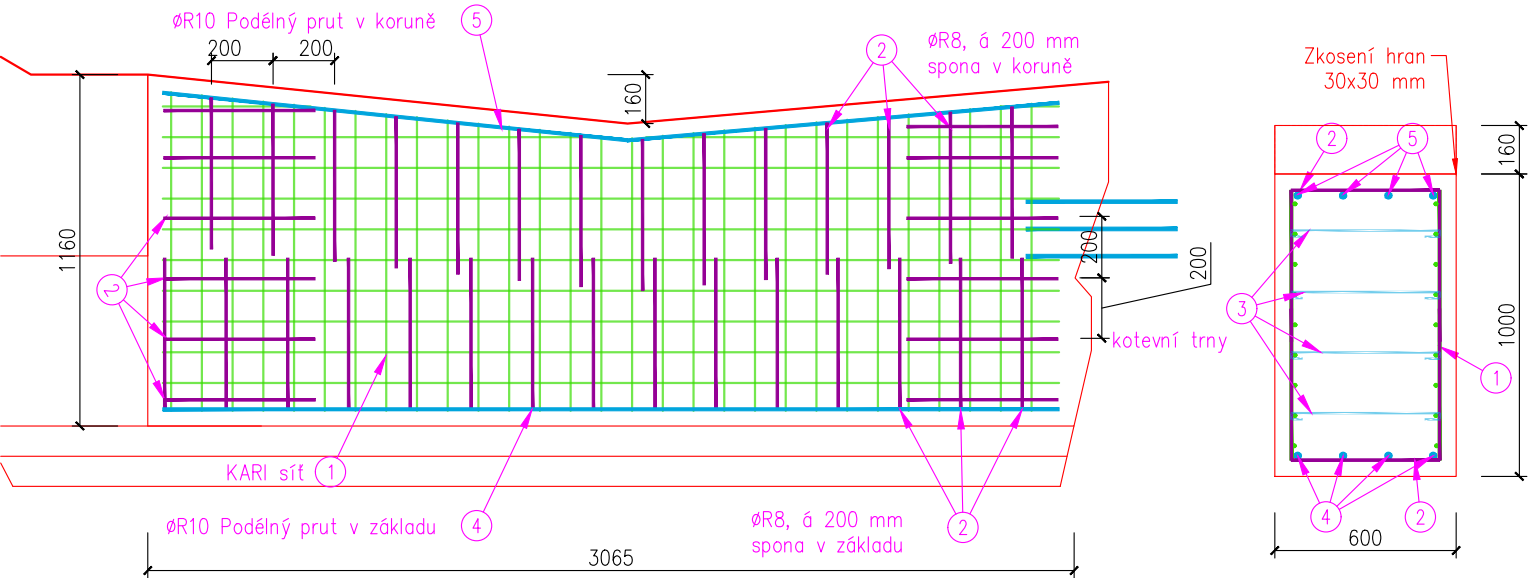
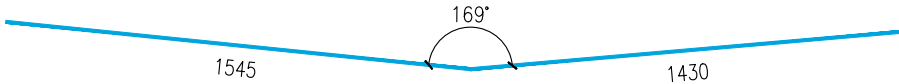


③ ØR8 dl. 620 mm á 200 mm  
průběžná spona



ØR10 dl. 2960 mm á 150 mm ④  
podélný prut v základu

ØR10 dl. 2980 mm á 150 mm ⑤  
podélný prut v koruně



SO 01 - práh 02 - km 0.054

Položka	Profil	Délka [m]	Počet ks prutů	Celková délka dle profilu [m]	
				ØR8	ØR10
2	ØR8	1.49	42.0	62.58	
3	ØR8	0.62	75.0	46.50	
4	ØR10	2.96	4.0		11.84
5	ØR10	2.98	4.0		11.92
Délka celkem dle Ø				[m]	109.08 23.76
Jednotková hmotnost dle Ø				[kg/m]	0.395 0.617
Hmotnost dle Ø				[kg]	43.1 14.7
Hmotnost oceli celkem				[kg]	57.8

Položka	Šířka [m]	Délka [m]	Počet [ks]	Celková plocha [m2] Ø8/100/100
1	2.00	3.00	1	6.00
Plocha celkem				[m2] 6.00
Jednotková hmotnost				[kg/m2] 7.917
Hmotnost				[kg] 47.50
Hmotnost sítě celkem				[kg] 47.50

Celková hmotnost oceli [kg] 105.30

# ŽB příčné prahy práh 03 – km 0,102

BETONY:  
(specifikace dle ČSN EN 206-1)

C30/37 XC4, XF3, XA1

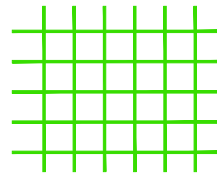
OCEL:  
B 500b (ČSN 42 0139)

NOMINÁLNÍ KRYTÍ VÝZTUŽE  $c_{nom}$ : 50 mm

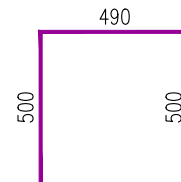
KÓTY U OHÝBANÝCH ŽELEZ JSOU VZTAŽENY K LOMOVÝM BODŮM  
POLYGONU PROLOŽENÉHO OSOU PRUTU. POLOMĚRY ZAKŘIVENÍ  
U OHÝBANÝCH PRUTŮ, TŘMENŮ A SPON BUDOU PROVEDENY V  
SOULADU S PLATNÝMI NORMAMI.

PŘESAHOVÁ DÉLKA KARI SÍTĚ PRO ROZDĚLOVACÍ VÝZTUŽ VE  
VODOROVNÉM SMĚRU 3 OKA SÍTĚ (3x100 mm + přesah 25 mm).

① KARI síť 8/100/100 mm



② ØR8 dl. 1490 mm á 200 mm  
spona v krajích, koruně a základu

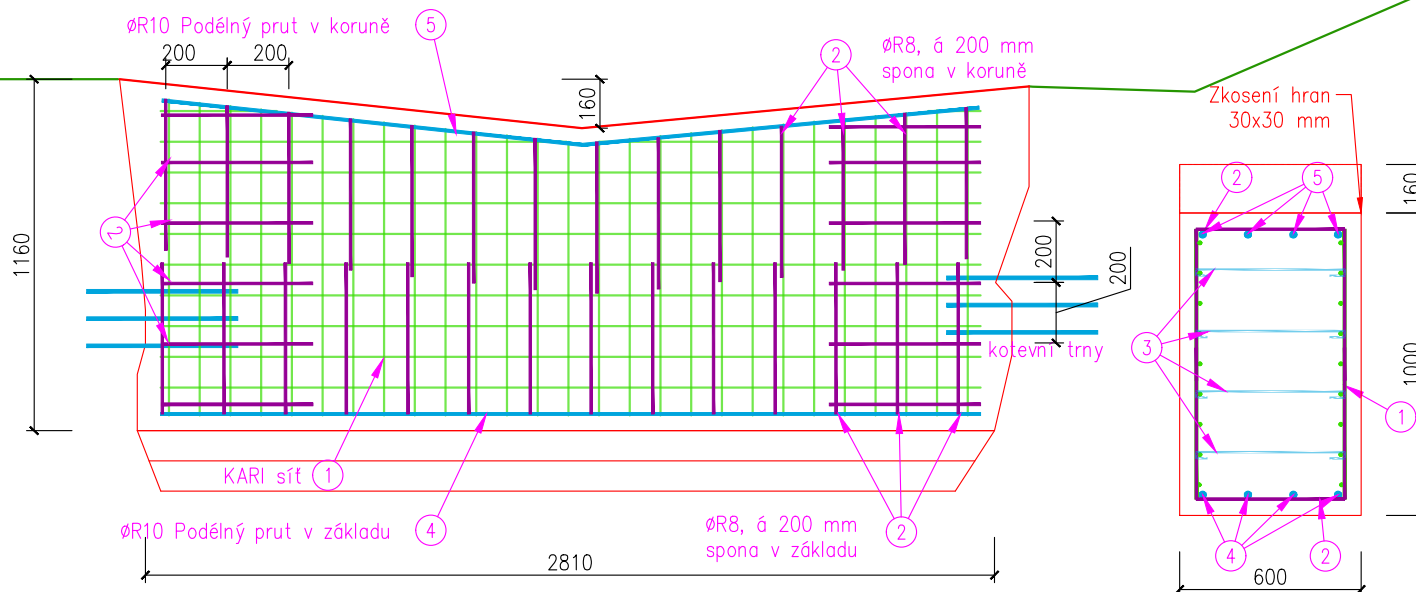
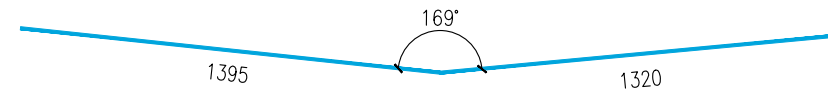


③ ØR8 dl. 620 mm á 200 mm  
průběžná spona



ØR10 dl. 2710 mm á 150 mm ④  
podélný prut v základu

ØR10 dl. 2720 mm á 150 mm ⑤  
podélný prut v koruně



SO 01 - práh 03 - km 0.102

Položka	Profil	Délka [m]	Počet ks prutů	Celková délka dle profilu [m]	
				ØR8	ØR10
2	ØR8	1.49	42.0	62.58	
3	ØR8	0.62	75.0	46.50	
4	ØR10	2.71	4.0		10.84
5	ØR10	2.72	4.0		10.88
Délka celkem dle Ø				[m]	109.08 21.72
Jednotková hmotnost dle Ø				[kg/m]	0.395 0.617
Hmotnost dle Ø				[kg]	43.1 13.4
<b>Hmotnost oceli celkem</b>				<b>[kg]</b>	<b>56.5</b>

Položka	Šířka [m]	Délka [m]	Počet [ks]	Celková plocha [m <sup>2</sup> ] Ø8/100/100
1	2.00	3.00	1	6.00
Plocha celkem				[m <sup>2</sup> ] 6.00
Jednotková hmotnost				[kg/m <sup>2</sup> ] 7.917
Hmotnost				[kg] 47.50
<b>Hmotnost sítě celkem</b>				<b>[kg] 47.50</b>

**Celková hmotnost oceli [kg] 104.00**

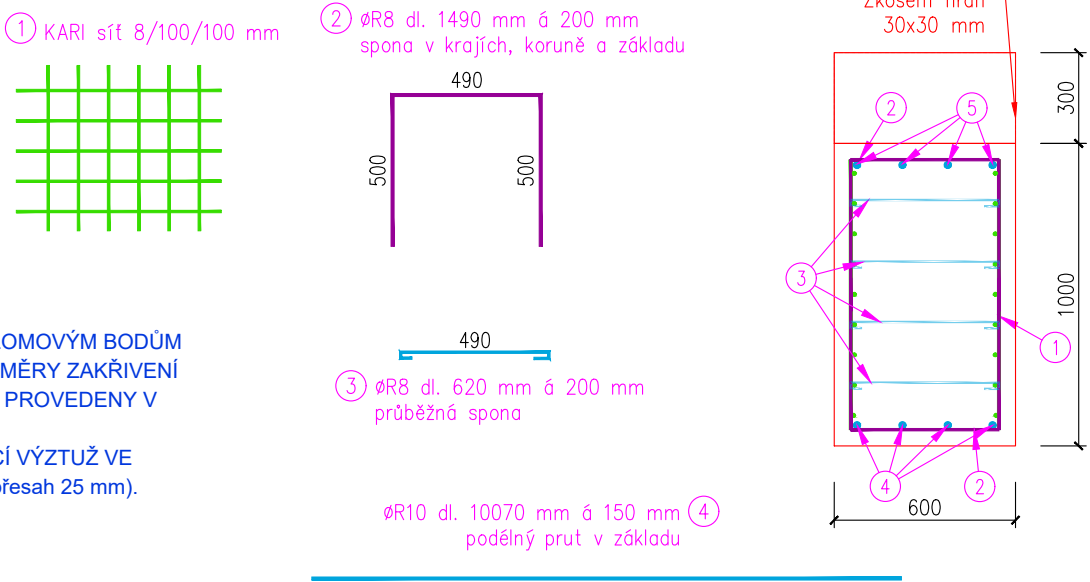
ŽB příčné prahy  
práh 04 – km 0,295

BETONY:  
(specifikace dle ČSN EN 206-1)

C30/37 XC4, XF3, XA1

OCEL:  
B 500b (ČSN 42 0139)

NOMINÁLNÍ KRYTÍ VÝZTUŽE  $c_{nom}$ : 50 mm  
KÓTY U OHÝBANÝCH ŽELEZ JSOU VZTAŽENY K LOMOVÝM BODŮM  
POLYGONU PROLOŽENÉHO OSOU PRUTU. POLOMĚRY ZAKŘIVENÍ  
U OHÝBANÝCH PRUTŮ, TŘMENŮ A SPON BUDOU PROVEDENY V  
SOULADU S PLATNÝMI NORMAMI.  
PŘESAHOVÁ DÉLKA KARI SÍTÍ PRO ROZDĚLOVACÍ VÝZTUŽ VE  
VODOROVNÉM SMĚRU 3 OKA SÍTĚ (3x100 mm + přesah 25 mm).

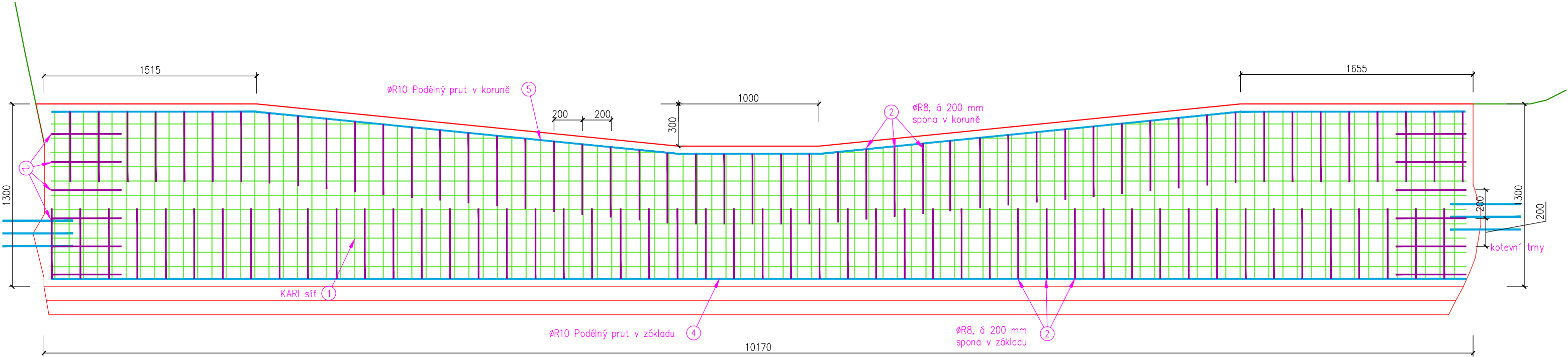
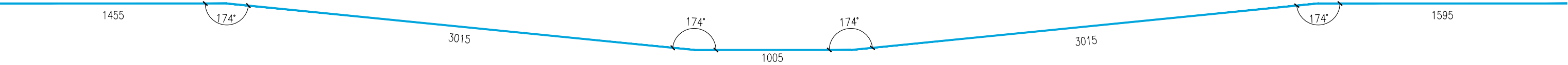


SO 01 - práh 04 - km 0.295

Položka	Profil	Délka [m]	Počet ks prutů	Celková délka dle profilu [m]	
				ØR8	ØR10
2	ØR8	1.49	118.0	175.82	
3	ØR8	0.62	260.0	161.20	
4	ØR10	10.07	4.0		40.28
5	ØR10	10.09	4.0		40.36
Délka celkem dle Ø				[m]	337.02
Jednotková hmotnost dle Ø				[kg/m]	0.395
Hmotnost dle Ø				[kg]	133.1
Hmotnost oceli celkem				[kg]	182.9

Položka	Šířka [m]	Délka [m]	Počet [ks]	Celková plocha [m2] Ø8/100/100
1	2.00	3.00	4.5	27.00
Plocha celkem			[m2]	27.00
Jednotková hmotnost			[kg/m2]	7.917
Hmotnost			[kg]	213.75
Hmotnost sítí celkem			[kg]	214.00

Celková hmotnost oceli	[kg]	396.90
------------------------	------	--------



BETONY:  
(specifikace dle ČSN EN 206-1)  
C30/37 XC4, XF3, XA1

NOMINÁLNÍ KRYTÍ VÝZTUŽE  $c_{nom}$ : 50 mm  
KÓTY U OHÝBANÝCH ŽELEZ JSOU VZTAŽENY K LOMOVÝM BODŮM  
POLYGONU PROLOŽENÉHO OSOU PRUTU. POLOMĚRY ZAKRÍVENÍ  
U OHÝBANÝCH PRUTŮ, TRMENŮ A SPON BUDOU PŘEVEDENY V  
SOULADU S PLATNÝMI NORMAMI.  
PŘESAHOVÁ DÉLKA KARI SÍTÍ PRO ROZDĚLOVACÍ VÝZTUŽ VE  
VODOROVNÉM SMĚRU 3 OKA SÍTĚ (3x100 mm + přesah 25 mm).

A 5x5 grid of squares, consisting of 5 rows and 5 columns, totaling 25 squares. The grid is formed by 6 horizontal and 6 vertical lines.

A diagram of a square with side length 500. The top side is labeled 490, and the left and right sides are labeled 500.

490

⑧ ØR10 dl. 3280 mm a 150 mm  
podélný prut v základu

700

A diagram showing a polygon with an interior angle of  $142^\circ$  and a side length of 700.

Technical drawing of a rectangular frame. The overall dimensions are 600 mm in width and 1000 mm in height. The frame consists of a central rectangular area with four horizontal internal dividers. The outer frame is labeled with a red line and the text "Zkosení hran 30x30 mm" (Beveled edges 30x30 mm). The inner frame is labeled with a blue line and the text "1000" (height) and "600" (width). The frame is divided into sections by callouts: 1 (top), 2 (left), 3 (right), 4 (bottom), and 5 (center). The frame is shown in a perspective view with a red line indicating the beveled edges.

ØR10 Podélný prut v koruně

KARI síť 1

ØR8, á 200 mm  
spona v základu

Položka	Profil	Délka [m]	Počet ks prutů	Celková délka dle profilu [m]		
				ØR8	ØR10	
2	ØR8	1.49	124.0	184.76		
3	ØR8	0.62	280.0	173.60		
4	ØR10	7.68	4.0		30.72	
5	ØR10	7.39	4.0		29.56	
6	ØR10	1.40	20.0		28.00	
7	ØR10	2.97	4.0		11.86	
8	ØR10	3.28	4.0		13.12	
Délka celkem dle Ø				[m]	358.36	113.26
Jednotková hmotnost dle Ø				[kg/m]	0.395	0.617
Hmotnost dle Ø				[kg]	141.6	69.9
<b>Hmotnost oceli celkem</b>				<b>[kg]</b>	<b>211.5</b>	

Položka	Šířka [m]	Délka [m]	Počet [ks]	Celková plocha [m <sup>2</sup> ] Ø8/100/100
1	2.00	3.00	6	36.00
Plocha celkem [m <sup>2</sup> ]				36.00
Jednotková hmotnost [kg/m <sup>2</sup> ]				7.917
Hmotnost [kg]				285.00
<b>Hmotnost sítí celkem [kg]</b>				<b>285.00</b>

<b>Celková hmotnost oceli</b>	<b>[kg]</b>	<b>496.50</b>
-------------------------------	-------------	---------------



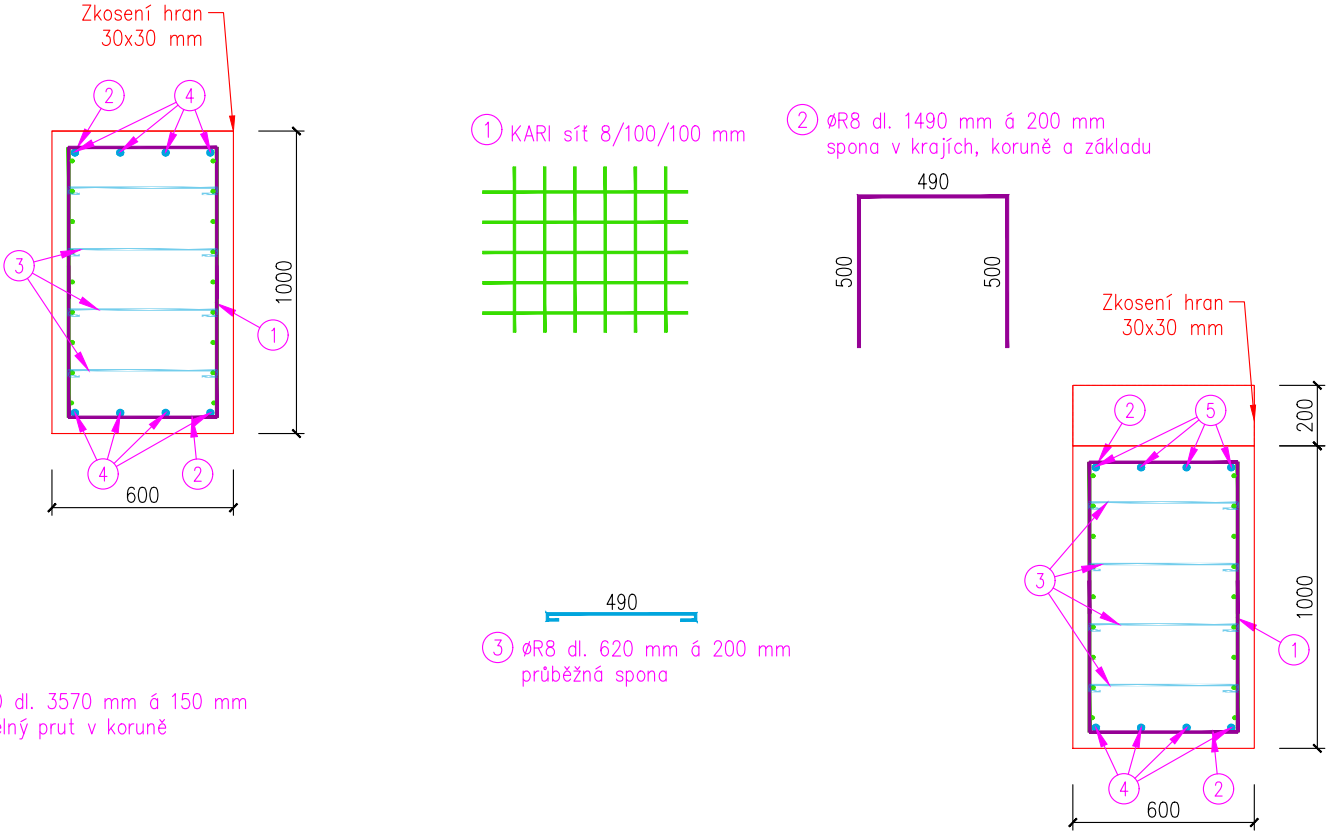
ŽB příčné prahy  
práh 06 – km 1,050

BETONY:  
(specifikace dle ČSN EN 206-1)

C30/37 XC4, XF3, XA1

OCEL:  
B 500b (ČSN 42 0139)

NOMINÁLNÍ KRYTÍ VÝZTUŽE  $c_{nom}$ : 50 mm  
KÓTY U OHÝBANÝCH ŽELEZ JSOU VZTAŽENY K LOMOVÝM BODŮM  
POLYGONU PROLOŽENÉHO OSOU PRUTU. POLOMĚRY ZAKŘIVENÍ  
U OHÝBANÝCH PRUTŮ, TŘMENŮ A SPON BUDOU PROVEDENY V  
SOULADU S PLATNÝMI NORMAMI.  
PŘESAHOVÁ DÉLKA KARI SÍTĚ PRO ROZDĚLOVACÍ VÝZTUŽ VE  
VODOROVNÉM SMĚRU 3 OKA SÍTĚ (3x100 mm + přesah 25 mm).



SO 07 - práh 06 - km 1.050

Položka	Profil	Délka [m]	Počet ks prutů	Celková délka dle profilu [m]	
				ØR8	ØR10
2	ØR8	1.49	130.0	193.70	
3	ØR8	0.62	295.0	182.90	
4	ØR10	7.68	4.0		30.72
5	ØR10	7.39	4.0		29.56
6	ØR10	1.40	20.0		28.00
7	ØR10	2.97	4.0		11.86
8	ØR10	3.28	4.0		13.12
Délka celkem dle Ø				[m]	376.60
Jednotková hmotnost dle Ø				[kg/m]	0.395
Hmotnost dle Ø				[kg]	148.8
Hmotnost oceli celkem				[kg]	218.7

Položka	Šířka [m]	Délka [m]	Počet [ks]	Celková plocha [m2] Ø8/100/100
1	2.00	3.00	6.5	39.00
Plocha celkem [m2]				39.00
Jednotková hmotnost [kg/m2]				7.917
Hmotnost [kg]				308.75
<b>Hmotnost sítí celkem [kg]</b>				<b>309.00</b>

Celková hmotnost oceli	[kg]	527.70
------------------------	------	--------

